

## Tania i pewna termowizja

### Cechy produktu

- przyjazny interfejs, łatwy do użycia bez specjalnego przeszkolenia
- szybki i tani sposób wejścia w badania diagnostyczne wykorzystujące podczerwień
- wymienny akumulator Li-Ion o dużej pojemności
- ponad 4 godziny ciągłej pracy
- duży 3,5-calowy ekran o wysokiej jasności
- wytrzymała gumowana obudowa
- interfejs micro USB do zgrywania danych oraz ładowania akumulatora
- bezprzewodowa łączność Wi-Fi (opcja)



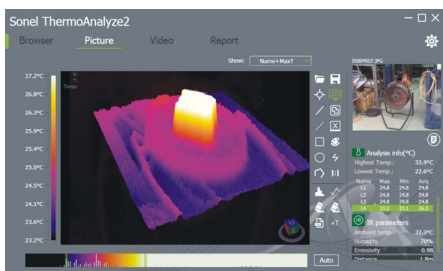
## Zastosowanie

Kamera termowizyjna Sonel KT-80 zapewnia bardzo dokładne pomiary temperatury pomimo swojej niskiej ceny. Solidna konstrukcja sprawia, że przyrząd idealnie nadaje się do:

- diagnozowania instalacji elektrycznych, okablowania, paneli, silników, wyłączników nadprądowych, transformatorów, rozdzielnic i urządzeń elektrycznych,
- monitorowania wydajności cieplnej w przemysłowych procesach produkcyjnych,
- identyfikacji przegrzewających się elementów mechanicznych i elektromechanicznych,
- kontroli budynków w zakresie wycieków izolacji, audytów energetycznych, szkód wodnych i szkodników,
- lokalizowania ukrytych źródeł ciepła (ludzi, zwierząt, obiektów) w ciemności lub warunkach słabego oświetlenia.

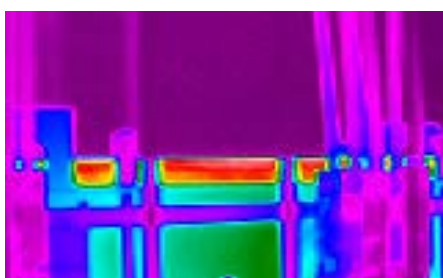
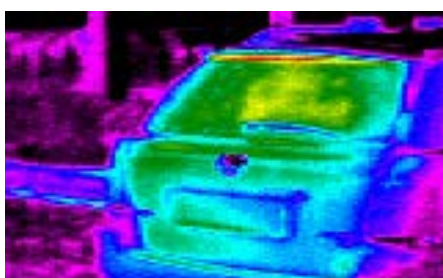
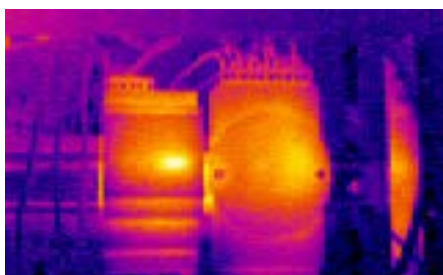
## Do obsługi w pojedynkę

Przyjazna dla użytkownika konstrukcja i intuicyjna obsługa sprawiają, że korzystanie z kamery stanowi czystą przyjemność. Interfejs użytkownika jest łatwy w użyciu zarówno dla doświadczonych, jak i nowych użytkowników, potrzebujących profesjonalnego narzędzia diagnostycznego. Dołączone oprogramowanie komputerowe ThermoAnalyze 2 pozwala na dalszą analizę i przygotowanie raportów.



## Dołączone oprogramowanie analityczne

Wraz z kamerą dostarczone jest oprogramowanie PC Sonel ThermoAnalyze 2. Umożliwia ono przeprowadzenie szczegółowej analizy zarejestrowanych termogramów, a następnie wygenerowanie raportu z inspekcji termicznej.



### Parametry termiczne

obiektyw	8 mm
rozdzielczość matrycy	≤ 80 x 80 px
zakres spektralny	8-14 μm
ostrość	manualna
ogniskowa / pole widzenia	8 mm / 18,5° x 18,5°
czułość termiczna	≤ 0,08°C @30°C
palety	4
interfejs	micro-USB

### Parametry pomiaru temperatury

dokładność	±2°C lub ±2% odczytu dla temperatury otoczenia z zakresu 10...35°C, dla pozostałych temperatur ±3°C lub ±3% odczytu; odległość 1...5 m
zakres mierzonych temp.	0...+250°C
korekcja warunków pomiaru	emisyjność (0,01...1,00)

### Display specification

wyświetlacz	3,5" LCD wysokiej jasności, trzystopniowa regulacja podświetlenia
rozdzielczość	320 x 240 px
częstotliwość odświeżania	50 Hz

## Funkcje pomiarowe

<b>punkt</b>	temperatura punktu centralnego
<b>max</b>	automatyczne wykrywanie
<b>min</b>	automatyczne wykrywanie
<b>format pliku / nośnik</b>	JPG / wymienna karta SD
<b>zasilanie</b>	akumulator 3,7 V 4200 mAh Li-Ion, czas pracy ponad 4 godziny
<b>ładowanie</b>	ładowanie akumulatora w kamerze lub w zewnętrznej ładowarce (opcja)
<b>ładowarka</b>	110/230 V AC, 50/60 Hz

## Pozostałe dane techniczne

<b>stopień ochrony zgodnie z PN-EN 60529</b>	IP43
<b>wymiary</b>	103 x 98 x 258 mm
<b>waga</b>	755 g
<b>temperatura pracy</b>	-10...+50°C
<b>temperatura przechowywania</b>	-20...+60°C
<b>wilgotność</b>	10%...95% bez kondensacji
<b>odporność na wstrząsy</b>	25G, IEC 68-2-29
<b>odporność na wibracje</b>	2G, IEC 68-2-6

## Akcesoria standardowe



**Przewód do transmisji danych mikro-USB**

WAPRZUSBMICRO



**Karta SD**

WAPOZSD1



**Pasek na rękę**

WAPOZPAS1



**Program PC Sonel ThermoAnalyze 2**

WAPROTHERMOANALYZE2



**Akumulator Li-Ion 3,7 V 4,2 Ah**

WAAKU13



**Zasilacz Z20**

WAZASZ20



**Świadectwo wzorcowania wydawane przez akredytowane laboratorium**



**Instrukcja obsługi**

## Akcesoria opcjonalne



**Zewnętrzna ładowarka akumulatorów**

WAZASZ12



**Twarda walizka**

WAWALL3